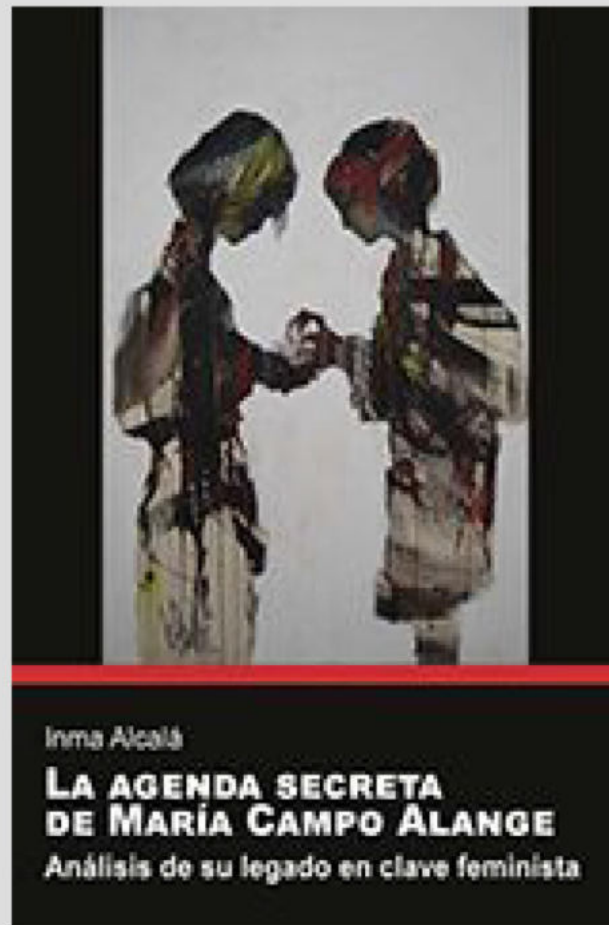


L'AGENDA SECRETA DE MARIA CAMPO ALANGE.



MARÍA CAMPO ALANGE (Sevilla, 1902 – Madrid, 1986)



RECUPERAR LES IDEES DE MARÍA CAMPO ALANGE
CONTEXTUALIZÁN-LES AMB EL FEMINISME EN LA
ACTUALITAT.

INVESTIGACIÓ MULTIDISCIPLINÀRIA

CONTEXT

PUBLICACIONES





FONS BIBLIOGRÀFIQUES

1944, *María Blanchard*.

1948, *La secreta guerra de los sexos*.

1952, *Meditación estética. Revista de Ideas Estéticas*.

1953, *De Altamira a Hollywood: metamorfosis del arte*.

1959, *Solana y la mujer (1958). Papeles de son armadans*,

1959, *La Flecha y la esponja*.

1961, *La Mujer como mito y como ser humano*.

1964, *La Mujer en España: cien años de su historia 1860-1960*.

1990, *Mi niñez y su mundo*.

1973, *Concepción Arenal 1820-1893: estudio biográfico documental*.

1983, *Mi atardecer entre dos mundos: recuerdos y cavilaciones*.

1960, Campo Alange, Condesa de (1960): «Magia natural en Velázquez», en Ministerio de educación Nacional. Dirección General de Bellas Artes.

1966, *Los Derechos humanos*. Condesa de Campo Alange, [et. Al]

1967, *Habla la mujer: resultado de un sondeo sobre la juventud actual*.

1969, *En torno a Teilhard* / Grupo Español de Trabajo Teilhard de Chardín;

1970, «Mujer y aceleración histórica».

1977, «Diagnosis del amor y del sexo».

Catàlegs

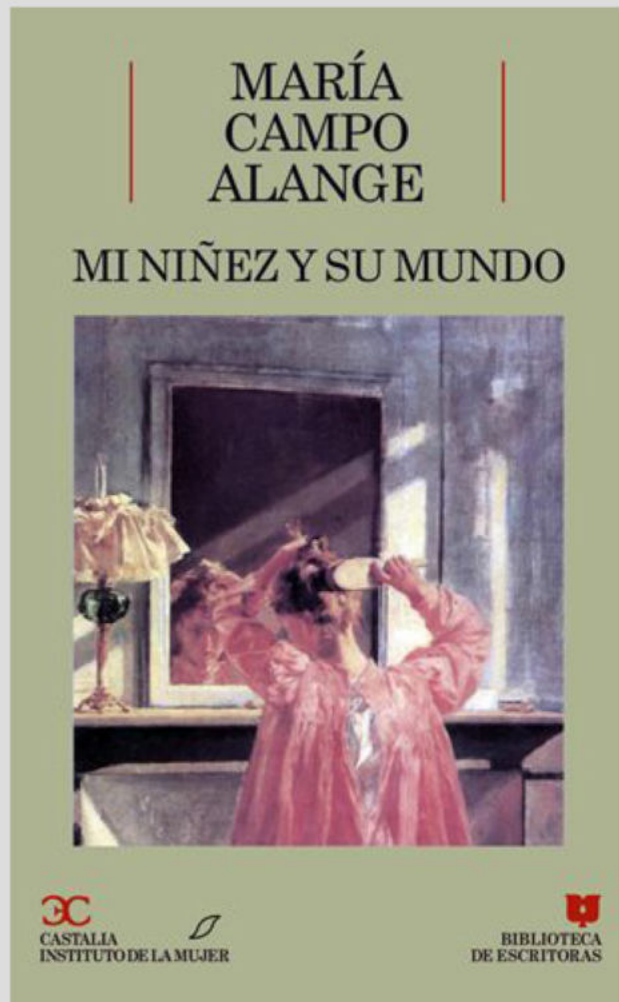
1958, *La Poética ingenuidad de Pepi Sánchez*

1963, *Carmen Arozena*

1963, *Liliane Lees-Ranceze*, Madrid: Publicaciones Españolas.

Ángeles Ballester.

UNA DONA ENTRE DOS MONS (SEGLE XX)



LES SEUES MEMÒRIES

PERSONATGES E HISTÒRIES

VIDA PERSONAL

RECUPERACIÓ DE LA MARE

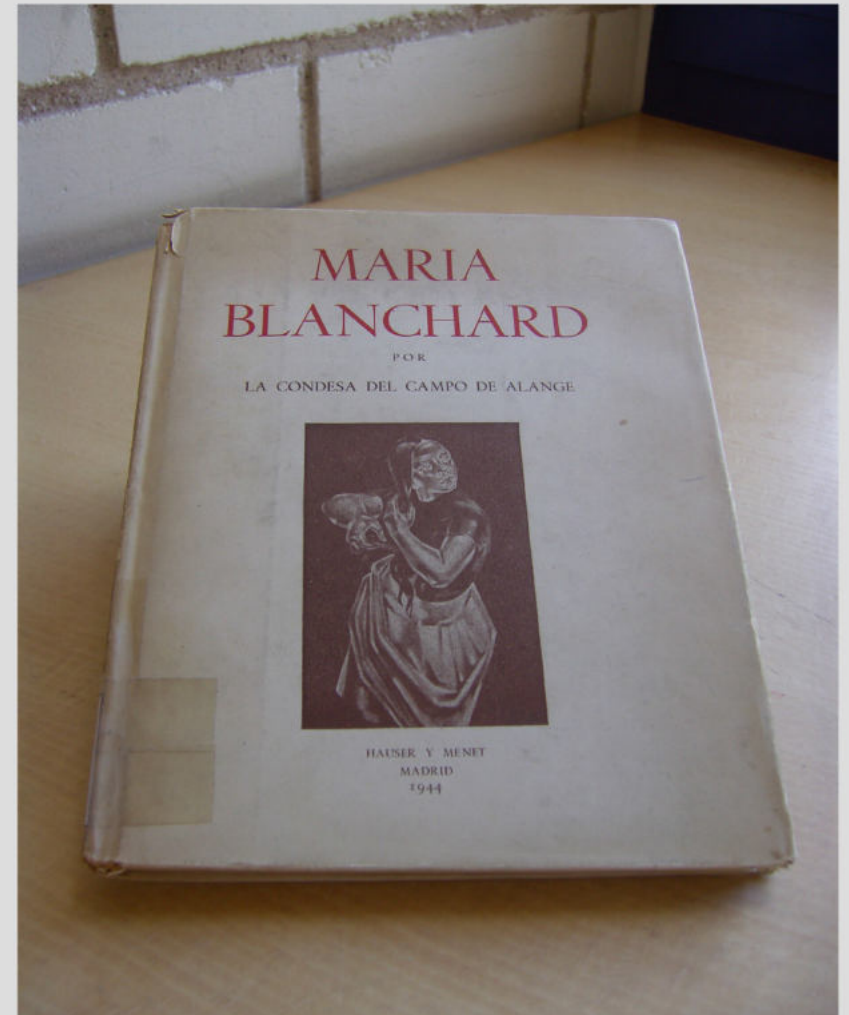
LUCE IRIGARAY (Bélgica, 1932)

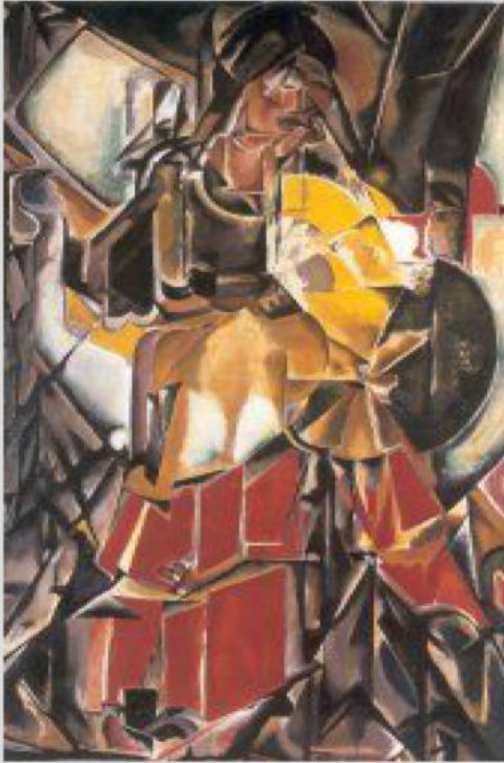
ÉLISABETH BADINTER (Bleustein-Blanchet, 1944)

MARGARET MEAD (Filadelfia, 1901- Nueva York, 1978)

ELS SILENCIS

MARÍA BLANCHARD (Santander, 1881- París, 1932)





ACADÈMIA BREU DE CRÍTICA D'ART

INSTITUT DE HUMANITATS

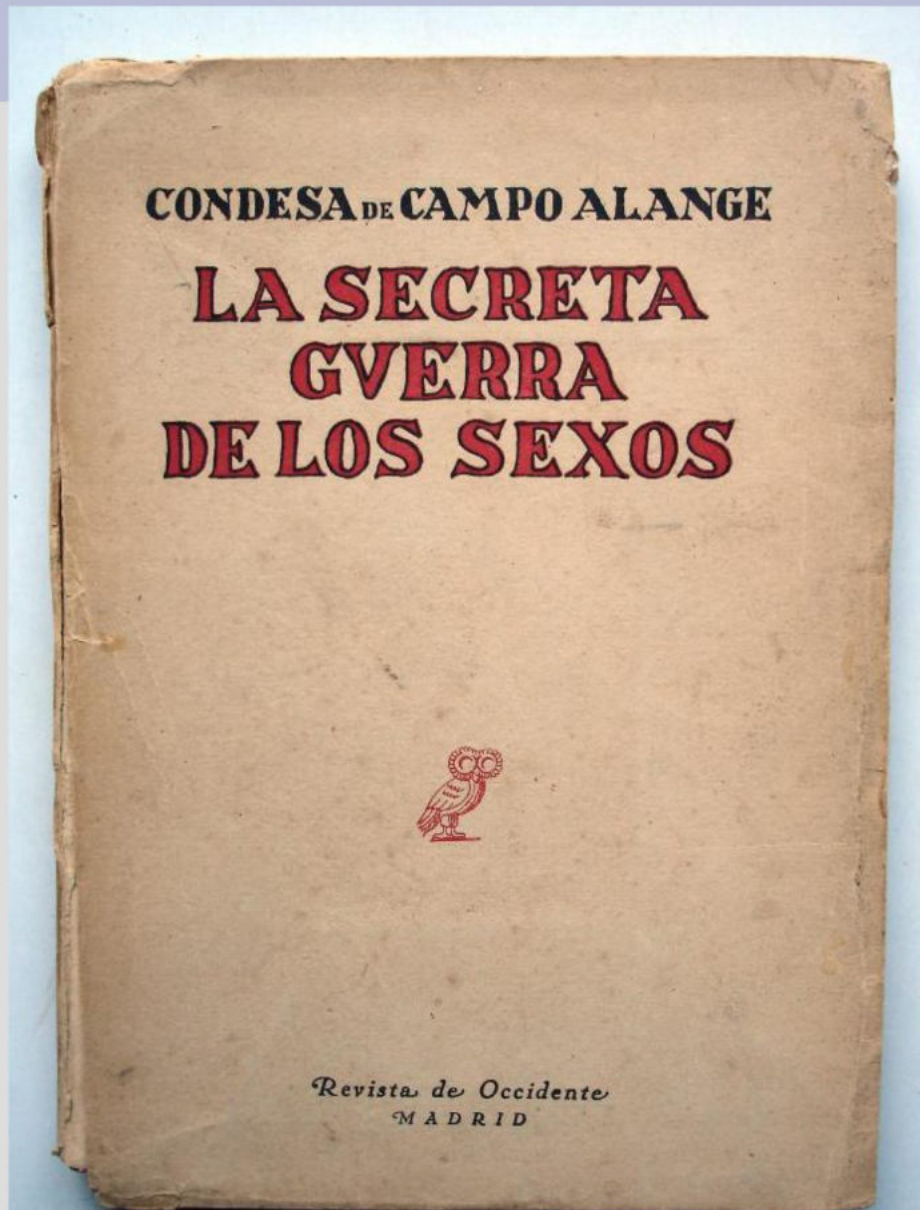
ATENEIO DE MADRID

ACADEMIA DE LAS BUENAS LETRAS DE SEVILLA

HYSPANIC SOCIETY



LA SECRETA GUERRA DE LOS SEXOS (1948)

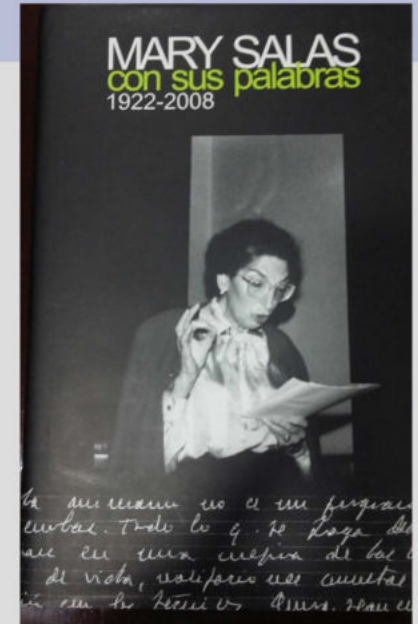


En realidad, si bien es verdad que la mujer no se forma ya dentro de los viejos moldes medievales, tampoco puede decirse que se encuentre ante sí ninguna forma que pueda servirle de modelo para perfilar, de acuerdo con ella, su silueta espiritual. En consecuencia, la mujer tiene que improvisarse revelándose, forzosamente, como autodidacta (Campo Alange, 1948)

Hay que enaltecer a un sexo dentro del cual los individuos que a él pertenecen se sienten empequeñecidos hasta la insignificancia. La vida de la humanidad no hará sino ganar con ello. (Campo Alange, 1948)

Si su función de hembra no es suficiente para definir a la mujer, si también nos negamos a explicarla por “el eterno femenino” y si, no obstante, aceptamos que, aunque sea con carácter provisional, que existen mujeres sobre la tierra, tendremos que plantearnos la pregunta de rigor: ¿qué es una mujer? (Beauvoir, 1949)

SEMINARIO DE ESTUDIOS SOCIOLÓGICOS SOBRE LA MUJER (1960)



...quise formar un grupo de mujeres con inquietudes sociales más o menos difusas, a fin de concienciarlas y promocionarlas para presionar, de algún modo sobre determinados organismos y lograr las necesarias y delicadísimas modificaciones del Código civil en relación con la mujer, el matrimonio, la familia y el mundo laboral ya iniciadas. (Campo Alange, 1983)

HABLA LA MUJER. RESULTADO DE UN SONDEO EN LA JUVENTUD ACTUAL (1967)

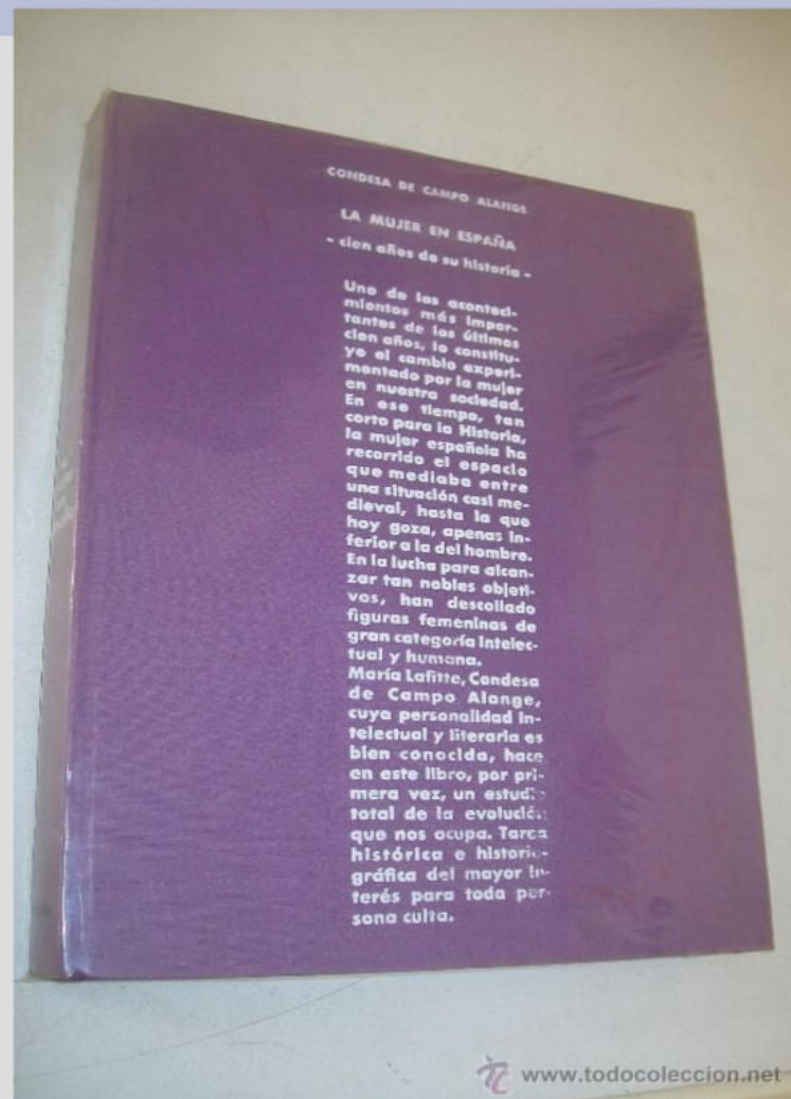
Investigació qualitativa i quantitativa

Diagnosis del amor y del sexo (1977)

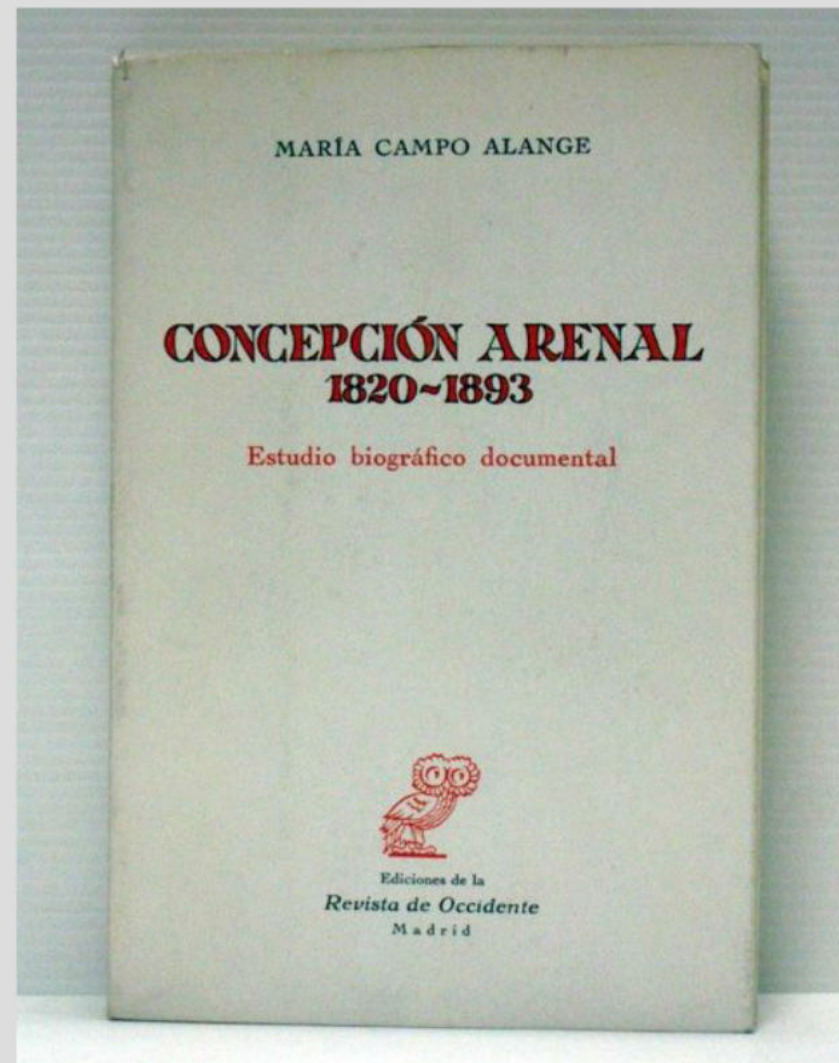
Articles periodísts

La nova dona (espanyola): un híbrid desconcertant

La mujer en España. Cien años de su historia (1860-1960) (1964)



CONCEPCIÓN ARENAL (1820-1893) (1973)



CONDESA DE CAMPO ALANGE

**DE ALTAMIRA
A
HOLLYWOOD**

METAMORFOSIS DEL ARTE



Revista de Occidente
MADRID

CINEMA

LES DOS CULTURES. CHARLES PERCY SNOW (1959).

ART DE MASSES

DIVULGACIÓ

“Me atrae lo que se mueve, lo que avanza; su trayectoria. Me molestan los inmovilismos, el miedo al futuro, lo que por pereza va quedando atrás.” (Campo Alange, 1983)

NECESSITAT DE CANVIAR LA CULTURA PER
PRODUCIR CANVIS SOCIALS PER A LES DONES

LA IMPORTANCIA DEL FEMINISME EN LA SEUA OBRA

EGOISME PRODUCTIU

PASME MATERNAL

TREBALL COL·LABORATIU

LA SEXUALITAT

ELS TREBALLS DE LES DONES

LA SEUA PRIORITAT SEMPRE FOREN LES DONES

“Somos como un relámpago de
consciencia en la noche infinita de
los tiempos”

María Campo Alange

MOLTES GRÀCIES